

LED付き超小型ハイビジョンUSBカメラ

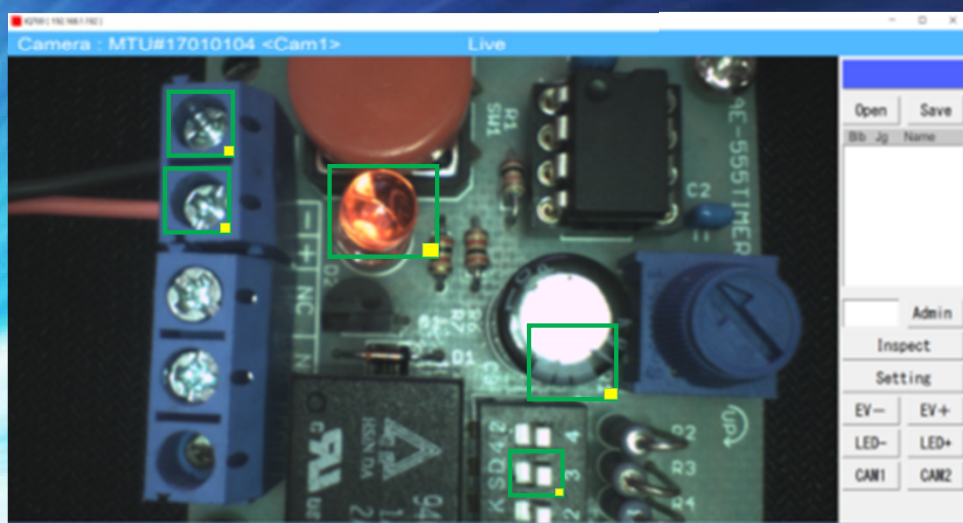
**HD**

**MS-011 / MS-012**



**Ein's**

**ALB900**



**Ab900**  
Appearance Lab

自動外観検査システム

株式会社 トゥーワン

MS-011 / MS-012 **HD**

## LED付き超小型ハイビジョンUSBカメラ



MS-011 / MS-012



MTU Viewer software

MS-011 / MS-012 を使用して様々な検査システムを構築できます。

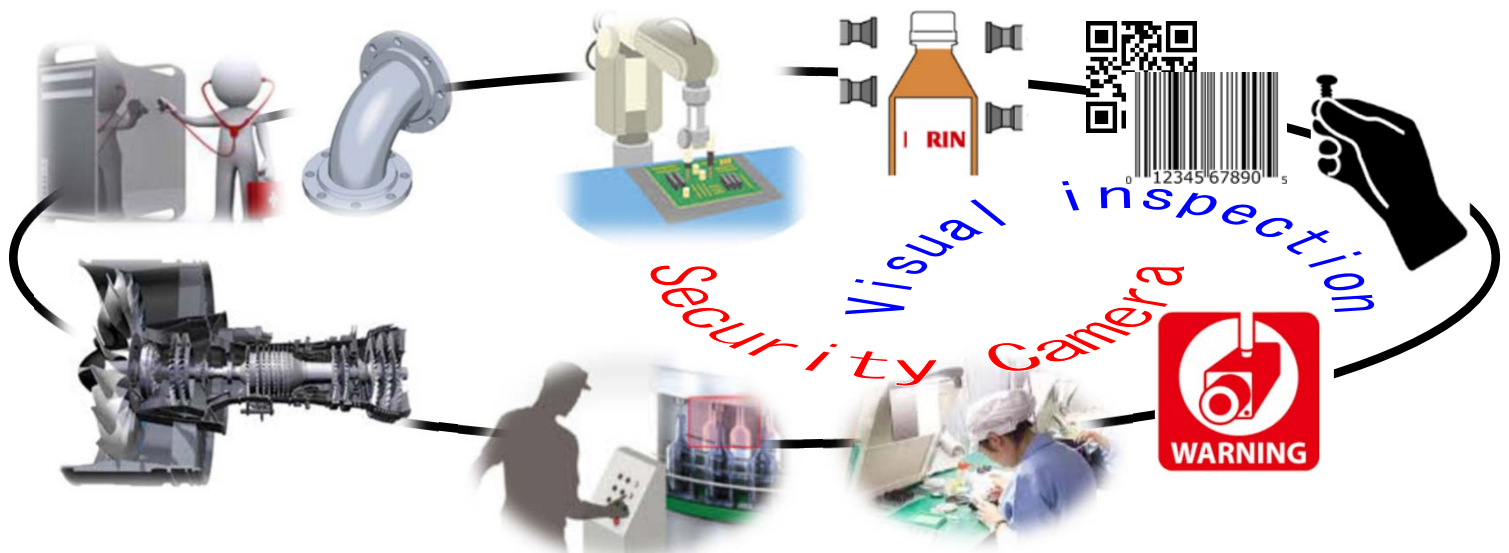
用途

- 狭いスペースの目視検査
- 視覚センサーや防犯カメラへの応用
- 外観検査
- バーコードスキャナ
- 欠品検査

特徴

- ❖ 非圧縮の高速伝送
- ❖ 高解像度(Full HD)
- ❖ 3つのLEDを搭載
- ❖ 超小型、超軽量

多種多様な可能性



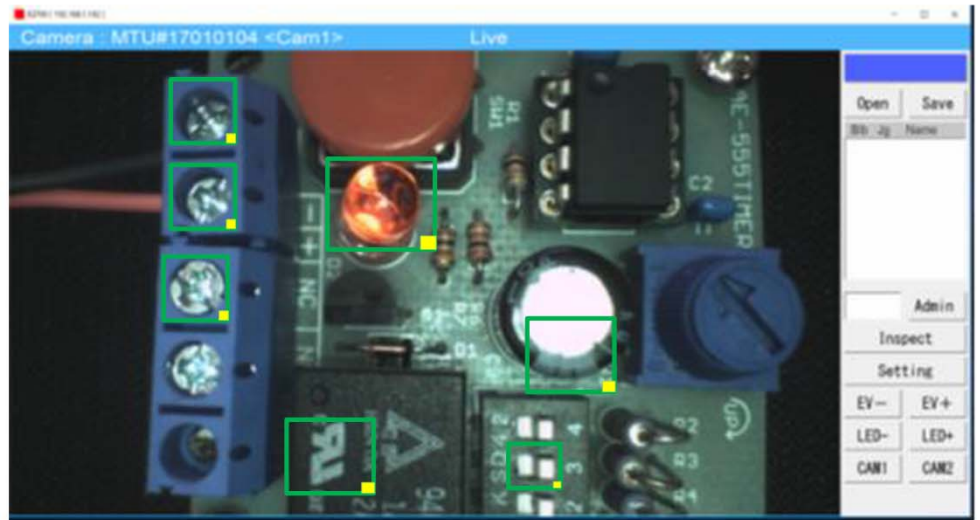
## LED付き超小型ハイビジョンUSBカメラ

## 仕様

項目	内容
センサー	Sony CMOS Image Sensor IMX188
画素数	1.07Mega-Pixel 1312(H) x 816(V)
光学系	超小型非球面レンズ F2.4, 水平画角60° TVDistortion-1.0 IRカットフィルターなし
フォーカス	固定焦点 レンズを回して20mm～無限遠まで調整可能
照明	高輝度白色LED x 3
インターフェース	USB3.0 (低速の場合はUSB2.0)、UVC1.1規格 非圧縮転送
フレームレート	720P:60fps, VGA:120fps, QVGA:240fps 但しPCスペックに依存
ケーブル	Φ2.4専用ケーブル 2.0m (標準), 5.0m (オプション)
カメラ数	2個
汎用I/O	8本
電源	USBから供給 2W以下, スリープ時:0.2W以下
質量	カメラ部:1g以下(ケーブル除く), ドングル部:10g以下
サイズ	カメラ部:Φ8.0 x 3.9 USBドングル部:61 x 19.5 x 8.2
専用ビューワ	<ul style="list-style-type: none"> <li>・動画ライブビュー</li> <li>・カメラ切り替え</li> <li>・画素サイズ切り替え</li> <li>・照明輝度制御</li> <li>・露光時間制御</li> <li>・静止画記録</li> <li>・汎用I/O制御</li> </ul>
推奨PC環境	OS: Windows10 CPU: Intel Core i7 以上 USB端子: USB3.0 モニター解像度: Full-HD以上 .NET Framework 4.5.2 以上がインストールされていること
ソフトウェア開発キット	DLL形式で提供



## ALB900 自動外観検査システム



✧ ALB900 は電子/機械工業製品の自動外観検査ソフトウェアです。

### 概要

- 複数の MilevaSensor を切り替えて検査することができます。
- StepEditor を利用して複数の検査を組み合わせて工程を作成し連続実行することができます。
- OK・NG 判定結果は音と画面表示で確認できます。
- 判定条件は 5 段階で調整することができます。
- 検査結果は Log データに記録します。

### 特徴

- i. 複雑な設定は必要ありません。
- ii. マウスで選択しパラメータを設定して外観検査の工程を作成するだけの簡単操作です。
- iii. 検査工程を StepEditor で作成して自動外観検査シーケンスをより迅速に実行することができます。
- iv. 低コスト、短時間で自動外観検査システムを構築できます。
- v. 簡単な操作で検査できます。